



Plan Local d'Urbanisme

Commune de Colombier le Vieux

Prescription : 4 novembre 2014

Arrêt : 12 octobre 2021

Approbation :

6. Servitudes d'Utilité Publique

6.1 Liste

6.2 Plan

BEAUR

Siège Social
10 rue Condorcet
26100 Romans-sur-Isère
04 75 72 42 00

Bureau Secondaire
12 rue Victor-Camille Artige
07200 Aubenas
04 75 89 26 08

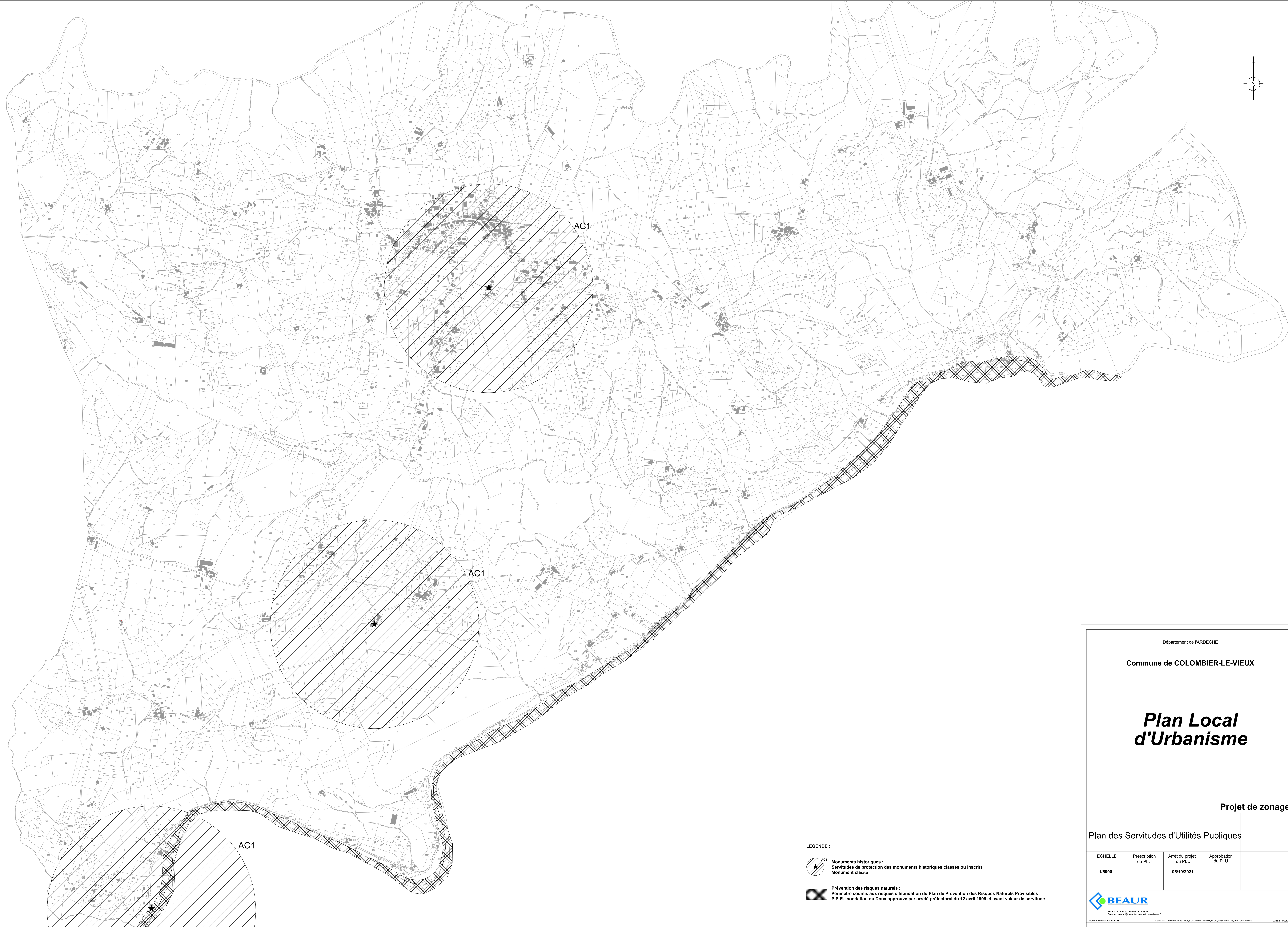
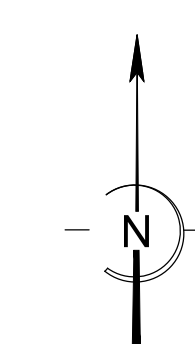
septembre 21
5.15.108

ELEMENTS RELATIFS AUX SERVITUDES D'UTILITE PUBLIQUE

La commune est concernée par les servitudes suivantes :

- Monuments historiques,
- Servitude EL7 : les plans d'alignement le long des voies constituent une servitude,
- Télécommunications : servitude PT 1 et 2

| | | | | |
|-------|----------|------------|--------------------------------|---|
| PT1 | 22/02/90 | 0070220031 | COLOMBIER-LE-JEUNE/LES TROIS C | BOUCIEU-LE-ROI (07040) COLOMBIER-LE-JEUNE (07068) GILHOC-SUR-ORMEZE (07095) |
| PT2LH | 03/02/84 | 0070220030 | PLATS/TERRES DE PAGARAND | |
| PT2 | 03/02/84 | 0070220031 | COLOMBIER-LE-JEUNE/LES TROIS C | COLOMBIER-LE-JEUNE (07068) |
| PT2 | 10/04/90 | 0070220031 | COLOMBIER-LE-JEUNE/LES TROIS C | BOUCIEU-LE-ROI (07040) COLOMBIER-LE-JEUNE (07068) |



Département de l'ARDECHE

Commune de COLOMBIER-LE-VIEUX

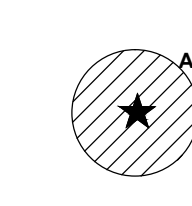
Plan Local d'Urbanisme

Projet de zonage

Plan des Servitudes d'Utilités Publiques

| | | | |
|-------------------|------------------------|---|-----------------------|
| ECHELLE 1/5000 | Prescription du PLU | Arrêt du projet du PLU 05/10/2021 | Approbation du PLU |
|-------------------|------------------------|---|-----------------------|

LEGENDE :

 **AC1**
Monuments historiques :
Servitudes de protection des monuments historiques classés ou inscrits
Monument classé

 Prévention des risques naturels :
Périmètre soumis aux risques d'inondation du Plan de Prévention des Risques Naturels Prévisibles :
P.P.R. Inondation du Doux approuvé par arrêté préfectoral du 12 avril 1999 et ayant valeur de servitude

